

FUNDAÇÃO CASA DE RUI BARBOSA / SEP/ LACRE

UNIVERSIDADE FEDERAL DO RIO DE JANEIRO- EBAOR

*Recueil de Tetes Choies de Personnages Illustres*

Paul Findanza / 1785 - 98 Folhas









R E C U E I L

È T Z C H O I S I E S

D E

I L L U S T R E S

A N

A R M E S

N S L E S

T E

T G R A V

È S E

R I G I N A

E P

D Z A E I N T

O M A

P L O

P H I L D U R B I N E T A U

G R A N D M A Î T R E S

E X I S T A N T E S A U V A T I C A N E T D A N S P L U S I E U R S G A L E R I E S D E R O M E

O U V R A G E

E N A Y

1 0 1



*Le Dieu*



*Esculape*



A R O M E

M D C C L X X V

A V E C P E R M I S S I O N D E S

S U P É R I E U R S

# T A B L E T T E

## PREMIER VOLUME.

Nicomachus Géométricien, philosophe pythagoricien, qui faisait dans le 1<sup>er</sup> siècle de nos jours des spéculations pythagoriques de Raphael *ibid.*  
 Pythagore, philosophe, auteur de la doctrine de Colone, et vivait vers le 5<sup>ème</sup> siècle de l'ère chrétienne.  
 Pythagore était le point de départ de ses spéculations, mais Euclyde ne les termina qu'à l'olympiade, 90 de son

L.V. grand prêtre Raphael. L.V. Juif

Chimede de Syracuse, excellent mathématicien, sa passion si violente pour cette science, que Syracuse fut prise étant occupé à quelque chose de géométrie, il n'entendit point le bruit que l'on faisait aux prises des portes. Un soldat voulant entrer dans la ville, il se fit tracer des lignes, et qu'il mesura, et qui chaque fois

XVIII. Tête de St Pierre, prince des Apôtres. Il est représenté par Raphael dans la même dispute.  
 XIX. Tête d'un jeune homme regardant un livre qu'il tient en main dans la même dispute.  
 XX. Tête d'un jeune Théologien qui se dispute avec un autre. Il est représenté par Raphael dans la même dispute.

Philon, philosophe représentant un des disciples de l'école d'Athènes.  
 Philon poète et musicien si célèbre que par sa lyre il assombrissait une sédition élevée par Sparthe.

XXIX. Tête d'un Théologien qui se dispute avec un autre.  
 XXX. Tête inconnue d'un jeune homme regardant un livre qu'il tient en main dans la même dispute.  
 XXXI. Tête d'un jeune Théologien qui se dispute avec un autre.

XVII. Tête d'un enfant que l'on voit dans le même endroit.

De Pythagore philosophe, qui vivait à l'ère chrétienne, et qui se rendit fort célèbre, ainsi que son principe de toutes choses, mourut âgé de 109 ans. La mort de la CIV olympiade, et est J. C. Ouvrage de Raphael *ibid.*  
 Pythagore philosophe inconnu que l'on voit dans la dispute.  
 Il naquit à Sinope la 4<sup>ème</sup> année avant J. C. et mourut à Sinope.

XIV. Tête d'un jeune homme regardant un livre qu'il tient en main dans la même dispute.  
 XXXV. Groupe de quatre Théologiens qui se disputent.  
 XXXVI. Tête d'Abraham qui est dans la gloire de la dispute de théologie.  
 XXXVII. Tête représentant un disciple de St Augustin qui écrit tout ce qu'il entend dans la dispute de théologie.

XXII. Tête d'un tonsuré.  
 XXXIII. Tête d'un enfant au même endroit.  
 XXXIV. Tête d'un jeune homme regardant un livre qu'il tient en main dans la même dispute.

Tête de St Augustin qui écrit tout ce qu'il entend dans la dispute de théologie.

XLIII. Face Santori de Vitence. Le pape Jules II. qui lui donna l'evêché de Caserte, fut Cardinal en 1508. Il mourut le 20 de Mars 1550. Il est représenté à même endroit.  
XLV. Tête de deux hommes regardant le miracle du cornu.  
XLVI. Hérodore qui vint à Jérusalem pour en piller les trésors, en est l'Ange du Seigneur qui tombe à terre. On le voit dans son histoire.  
XLVII. Cavalier qui tua Hérodore.  
XLVIII. Un homme qui se jeta à la vue du cavalier.  
XLIX. L. Deux jeunes hommes menacent Hérodore.  
L. III. Un homme qui se jeta avec

de cette ville si célèbre.

des autres qui sont auprès d'Omar dans la même prison.  
Cardinal de Novembre.

LVI. L'Ange de saint de la prison St Pierre.  
LVII. Femme regardant le dégel causé par l'entrainement du bourg que Raphaël a peint dans une des salles du palais du Vatican.  
LVIII. Femme qui se jeta à la vue du cavalier.

en Clabre l'an 734 de Rome. Son corps fut de Naples, et on lui dressa un tombeau sur le mont Parnasse de Raphaël.  
LXX. Horace Flaccus Vespasien.  
LXXI. Calliope, Muse qui inventa les lettres et la lyrique. On la voit avec ses sœurs sur le mont Parnasse.  
LXXII. La Muse qui prie sur le mont Parnasse.  
LXXIII. La Muse qui prie sur le mont Parnasse.  
LXXIV. La Muse qui prie sur le mont Parnasse.  
LXXV. Francois Pétrarque, le plus grand poète de son siècle.

de temps de Raphaël.

LXIV. La Muse qui prie sur le mont Parnasse.  
LXV. Femme effrayée qui porte de l'eau pour éteindre le feu.  
LXVI. La Muse qui prie sur le mont Parnasse.  
LXVII. La Muse qui prie sur le mont Parnasse.  
LXVIII. La Muse qui prie sur le mont Parnasse.

LXX. Horace Flaccus Vespasien.  
LXXI. Calliope, Muse qui inventa les lettres et la lyrique. On la voit avec ses sœurs sur le mont Parnasse.  
LXXII. La Muse qui prie sur le mont Parnasse.  
LXXIII. La Muse qui prie sur le mont Parnasse.  
LXXIV. La Muse qui prie sur le mont Parnasse.  
LXXV. Francois Pétrarque, le plus grand poète de son siècle.

le plus grand poète de son siècle.

Montferrat, né en 1530, et mourut le 28 juin de Paris. On verra de Raphaël au Vatican.

LXXVI. La Muse qui prie sur le mont Parnasse.  
LXXVII. La Muse qui prie sur le mont Parnasse.  
LXXVIII. La Muse qui prie sur le mont Parnasse.  
LXXIX. La Muse qui prie sur le mont Parnasse.

LXXVI. La Muse qui prie sur le mont Parnasse.  
LXXVII. La Muse qui prie sur le mont Parnasse.  
LXXVIII. La Muse qui prie sur le mont Parnasse.  
LXXIX. La Muse qui prie sur le mont Parnasse.  
LXXX. La Muse qui prie sur le mont Parnasse.  
LXXXI. Calliope, Muse qui inventa les lettres et la lyrique. On la voit avec ses sœurs sur le mont Parnasse.  
LXXXII. La Muse qui prie sur le mont Parnasse.  
LXXXIII. La Muse qui prie sur le mont Parnasse.  
LXXXIV. La Muse qui prie sur le mont Parnasse.  
LXXXV. Francois Pétrarque, le plus grand poète de son siècle.

LXXXVI. La Muse qui prie sur le mont Parnasse.  
LXXXVII. Laurette ou Laure, fille de brieres. Elle vivait vers l'an 1300. Elle fut aimée de Pétrarque.  
LXXXVIII. La Muse qui prie sur le mont Parnasse.  
LXXXIX. La Muse qui prie sur le mont Parnasse.  
LXXXX. La Muse qui prie sur le mont Parnasse.  
LXXXXI. La Muse qui prie sur le mont Parnasse.





PER  
o. r. O suo Maestro  
af. H.



*Aspasie, première Concubine, puis Femme de Périclès, à sa Scuola d'Atene.*



DEMOCRITO di Coos, Filosofo Pitagorico, e Comico, fiorì  
vedesi in

Italia sotto Jerone e Dionigio giuniori Tiranni; la sua Testa dipinta da Raffaello  
scoperta d'Arene nel Vaticano.



che ha reso immortale col suo nome Stracusa sua patria, Mattemati o celeberrimo, fu ammazzato da Soldati Romani  
quella Città, 212 anni prima di Cristo, avendone 75. Dipinto da Raffaello nella Scuola d'Atene. Iben alcuni credono, che  
la sua figura s. tratt. Bramante Architetto



*Gruppo ai tre Filosofi esposti nella Scuola d'Athena nel Palazzo Vaticano da Raffaello.*

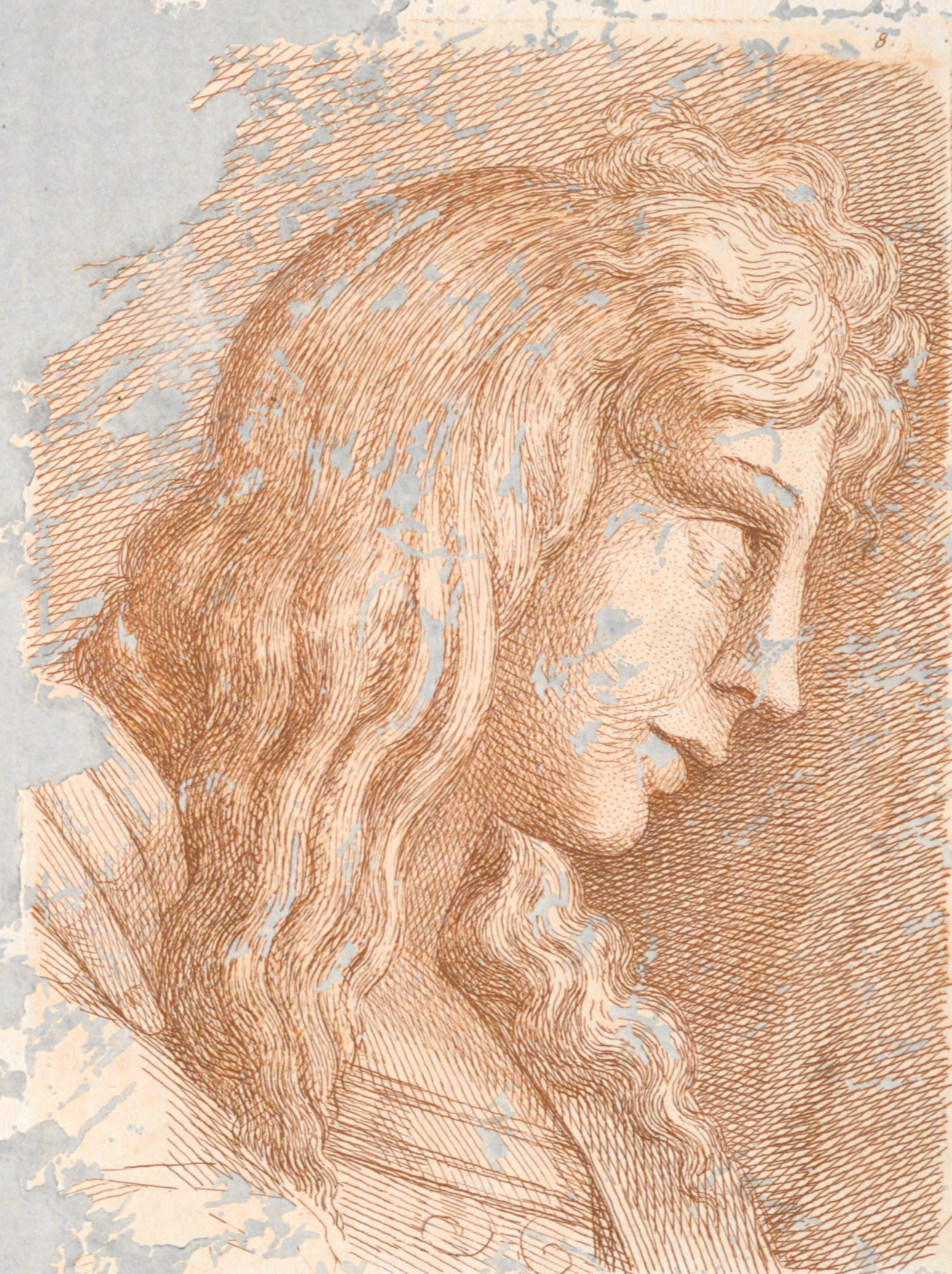


*Nesta* gnita, che figura un Discepolo di Socrate nella Scuola d'Atene.



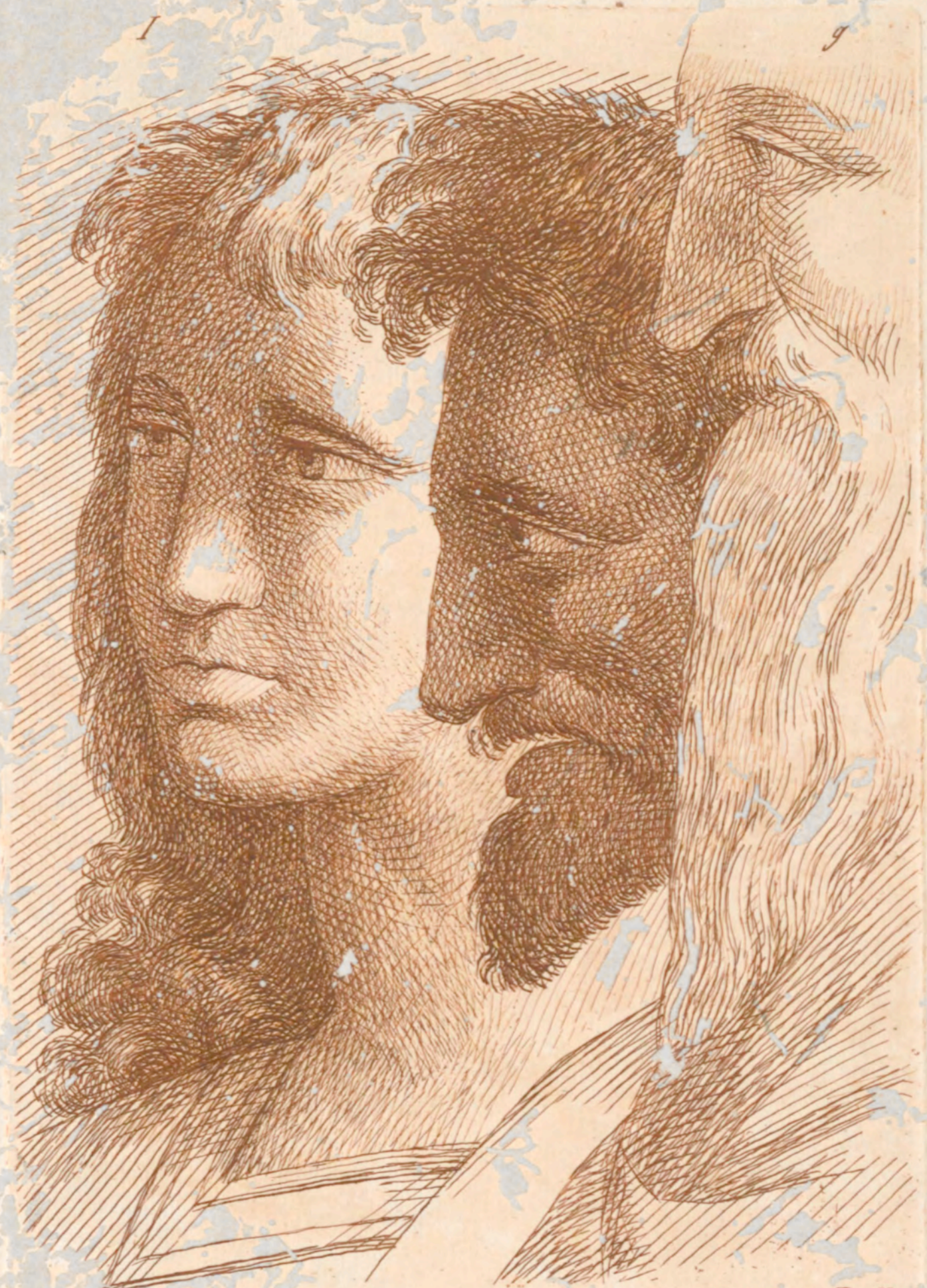
7

co' suoi versi, e colta una sedo una comozione popolare in Sparta, nella Scuol  
Raf. Ho nel Valcoro. citene di



Effigie di DEMOCRITO Filos. & Abderite, inventore del Sistema degli Atomi, celebre  
pel suo riso, dipinta da Raffaello nella Scuola d'Atene.





*Uomini ignoti nella medesima Scuola d'Atene, dipinta da Raffaello nelle Stanze Pontificie Vaticane.*



10  
ico, Di. cep. d'Antisten. fiori a. t. pi. l'Alessandro Magno, e  
ell' olimpiade CXIV. P. trattato di Raffaello nella Scuola d' Amori di quasi 90 anni  
tene.



*Discepolo d' Archimede, che osserva le sue Dimostrazioni Geometriche nella Scuola d'Atene, di Raffaello nel Vaticano.*



*Discepoli di Filosofi effigiati da Raffaello nella sua Scuola d'Atene.*



*Figura d'un Pitto, dipinto da Raffaello nella Scuola d'Atene.*



*Testa incognita, che si vede frà Discopoli d'Archimede attenti alle Dimostrazioni Geometriche nella Scuola d'Atene. di Raffaele d'Urbino nel Palazzo Vaticano. Paolo Fianza del. ed. inc.*



*NICOMACO Geraseno, Filosofo Pitagorico, Aritmetico, e Musico, fiorì nel primo Secolo di GESU' CRISTO, s'osserva  
il suo Ritratto nella Scuola d'Atene di Raffaello nel Vaticano.*



16

*Epicuro, nato in Samo, Filosofo celebre, capo della Scuola Italica, e autore della stravagante opinione della Metempsicosi, s'astenne dal mangiar Carni, e  
r. 11. Cognitione a tempi forsi di Numa Pompilio secondo Re di Roma di Raffaele nel Palazzo Vaticano. Feste Fidanza del. ed. in c.*





*Imagie del SSmo Salvatore dipinta nella Gloria della Disputa da Raffaello.  
Paolo Antonia del. et inc.*



Jan 1

18

*La Beatissima Vergine dipinta da Raffaello nella Gloria della Disputa ecc.*



*Immagine vivissima irradiata di MOSE colorita divinamente da Raffaello nella Gloria della Disputa.*



*S. PIETRO Principe degli Apostoli, di Raffaello, nella Gloria della Disputa ecc.*

Tom

21



*S. PAOLO Apostolo delle Genti, dipinto da Raffaello nella Gloria della Disputa di Teologia*



*Figura rappresentante in Arcangelo, nella Gloria della Disputa di Teologia, di Raffaello.*

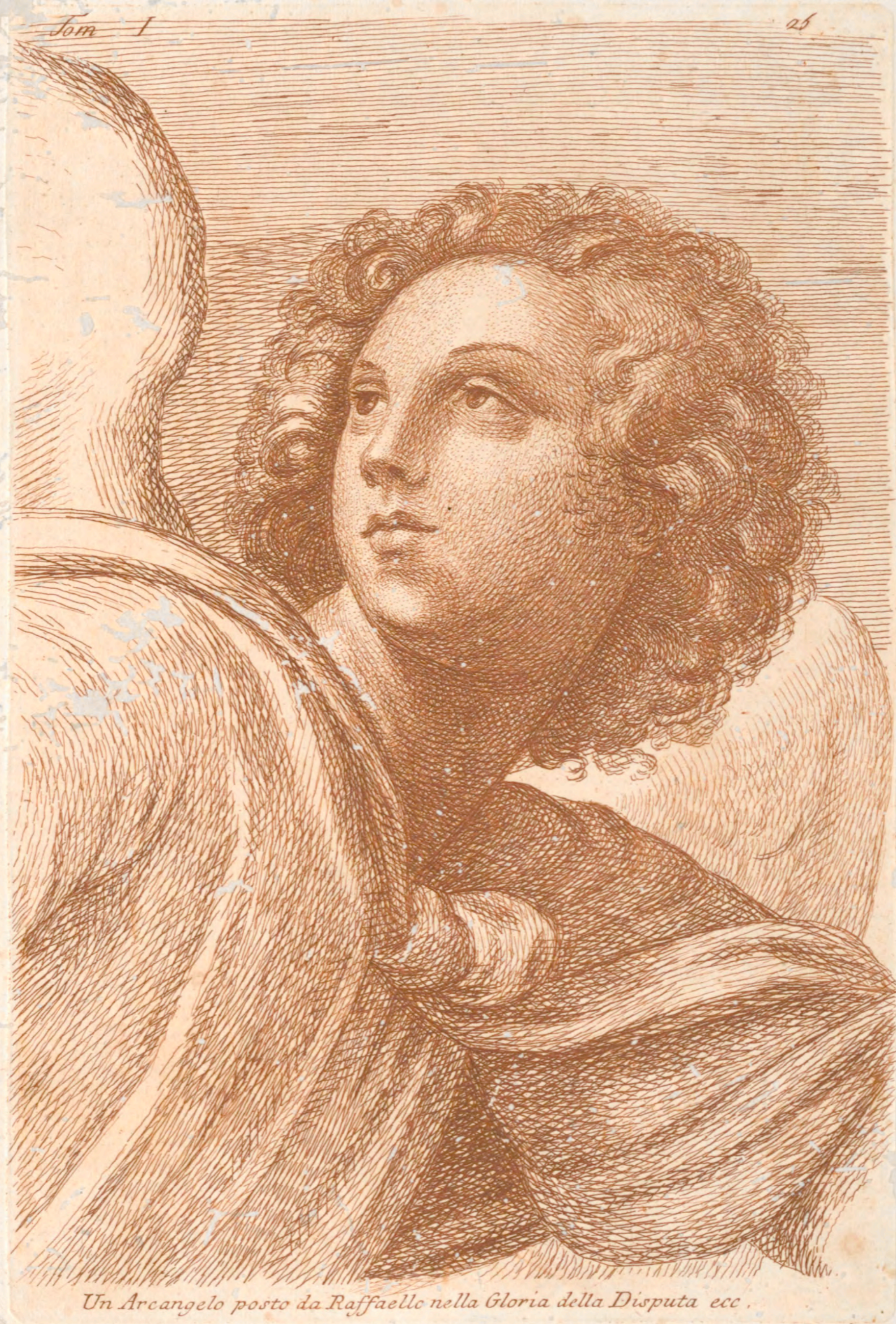


*Un Arcangelo rappresentato da Raffaello nella Gloria della Disputa di Teologia.*



*Il Quinto Arcangelo colorito da Raffaello nel Quadro della Disputa ecc.*





*Un Arcangelo posto da Raffaello nella Gloria della Disputa ecc.*



*Arcangelo, che si vede posto da Raffaello nella Disputa di Teologia.*



Un terzo Arcangelo di Raffaello, nell'istessa Disputa.



*S. GIOVANNI BATISTA, Precursore di Nostro Signore GESU' Cristo, effigiato  
da Raffaello in alto nella Disputa.  
Paolo Fidanza incis.*



*Testa d'un Teologo, che propone e scioglie argomenti, secondo che viene rappresentato da Raffaello nella sua Disputa di Teologia nel Vaticano.*



*Testa incognita d'un giovane, che mira un libro tenuto da Bramante nella disputa della Teologia. Di Raffaello.*



*Testa incognita, messa da Raffaello fra le altre Figure nella Disputa della Teologia.*



*Testa d'un Giovanetto Teologo, che sente con molta attenzione gli argomenti nella Disputa di Teologia di  
Rafaello nelle Stanze Vaticane.*





Testa incognita, con cui vien rappresentato qualche vecchio Teologo nella Disputa della Teologia.  
Di Raffaele Sanzio d'Urbino nel Palazzo Vaticano. Paolo Fianza del. ed inc.



*Figura d'un Teologo, che rappresenta qualche Santo Padre, ideata nella sua Disputa di Teologia da Raffaello Sanzio da Urbino nel Palazzo Vaticano.*

Tom 1



*Gruppo di IV. Teologi diversamente figurato da Raffaello nella Disputa da lui espressa nelle Stanze Vaticane.*



ABRAMO Padre de' Credenti, nella Gloria della Disputa di Teologia.



*Figura rappresentante un Discipolo di S. Ambrogio, che scrive ciocchè sentì nella Disputa Teologica dipinta nel Vaticano da Raffaello.*



*Testa incognita, creduta da alcuni di una Donna conosciuta da Raffaello, e da lui ritrattata nella Disputa della Teologia.  
Di Raffaello Sanzio d'Urbino nel Palazzo Vaticano. Paolo Fidenza del. ed. inc.*



*Teologo, che disputa con altri Teologi, dipinto da Raffaello da Urbino nella sua Disputa di Teologia ne. Palazzo di S. Pietro in Vaticano.*



*PIETRO detto LOMEARDO, essendo nato vicino a Novara, Arcivescovo di Parigi, e gran Teologo, conosciuto sotto il nome di MAESTRO delle SENTENZE, fiorì verso la metà del Secolo XII. di Raffaello nel Vatic. P. Fianza de. ed inc.*





*Figura d'un Chierico, nel Quadro del Miracolo del Corporale, di Raffaello. ~*



*Putto figurato da Raffaello nell' Istoria del Miracolo del Corporale di Bolsena.*